



CAMERA DI COMMERCIO
DEL MOLISE



CAMERA DI COMMERCIO
DEL MOLISE
Azienda Speciale SERM

I SERVIZI CAMERALI PER LA CREAZIONE D'IMPRESA

Incontro di orientamento

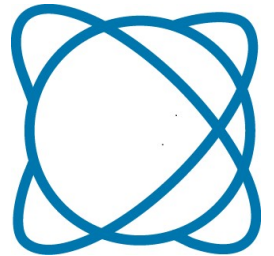
Campobasso, 18 maggio 2022

Onorina Mussini

Azienda Speciale S.E.R.M. della Camera di Commercio del Molise

«Le relazioni internazionali delle imprese»

Cos'è l'internazionalizzazione? - 1



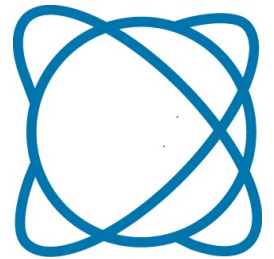
Il termine “**Internazionalizzazione**” racchiude molti significati e molti possono essere i modi in cui un'**impresa** si internazionalizza.

Internazionalizzarsi, per un'impresa, equivale a divenire in qualche modo “**internazionale**” e dunque a interessare rapporti con **imprese, consumatori e istituzioni operanti sui mercati esteri.**

Fonte: <https://www.sardegnaimpresa.eu/it/approfondimenti/internazionalizzazione/il-significato-di-internazionalizzarsi>



Cos'è l'internazionalizzazione? - 2

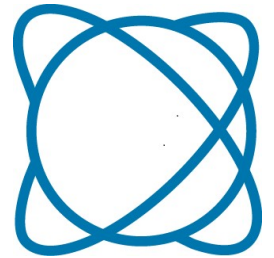


Il termine “**Internazionalizzazione**” identifica quindi un **processo**, ma non ne definisce le **modalità** che possono essere le più varie.

All'esito di un **processo di internazionalizzazione**, l'impresa potrà **vendere** i propri prodotti all'estero, **produrre** all'estero, **acquistare** da fornitori esteri, oppure **trovare** fonti di finanziamento in mercati esteri.

Come è evidente, quindi, **molte e diverse sono le strade all'internazionalizzazione**, quale **processo che porta nell'azienda qualcosa di nuovo che non appartiene alla realtà nazionale**.

Cos'è l'internazionalizzazione? - 3



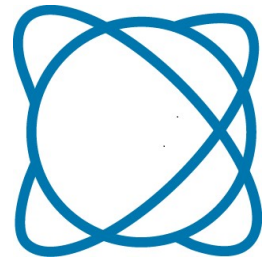
L'internazionalizzazione ha generalmente due **obiettivi** primari:

- **ridurre i costi** ricorrendo a fornitori esteri;
- **aumentare i ricavi** ampliando il mercato geografico di riferimento.

Fonte: <https://www.sardegnaimpresa.eu/it/approfondimenti/internazionalizzazione/il-significato-di-internazionalizzarsi>



Cos'è l'internazionalizzazione? - 4



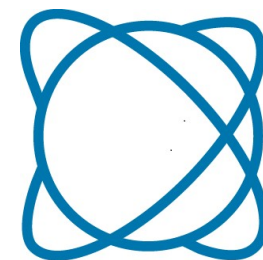
La definizione della **strategia d'ingresso sui mercati esteri** passa attraverso **due fasi** principali:

- nella prima fase si **verifica** se vi sono **opportunità** di mercato in nuove aree geografiche e se l'impresa possiede le **capacità** produttive, finanziarie ed organizzative per aprirsi ai mercati esteri;
- nella seconda fase si **definiscono** le **strategie** commerciali e di business, si prendono **contatti** con gli operatori locali e, soprattutto, si **studia** il mercato di riferimento.

Fonte: <https://www.sardegnaimpresa.eu/it/approfondimenti/internazionalizzazione/il-significato-di-internazionalizzarsi>

Convienne internazionalizzarsi? - 1

Un esempio: i benefici dell'export



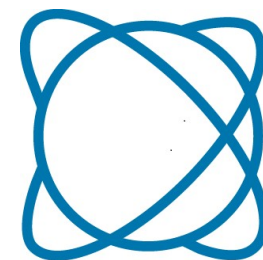
Le aziende che esportano registrano mediamente **risultati più performanti** in termini di **crescita, competitività e redditività**:

- **Crescita:** Secondo dati **CERVED** le **PMI più aperte ai mercati internazionali crescono a ritmi più elevati**. Mediamente il 17% in più rispetto a quelle con grado di apertura minore.
- **Competitività:** Le imprese che operano all'estero sono **più competitive** rispetto a quelle che circoscrivono la propria attività solamente nel mercato interno. Le competenze maturate in mercati diversi rendono le imprese più produttive e strutturate.
- **Redditività:** Anche in termini di redditività le imprese a vocazione internazionale mostrano **performance migliori**.

Fonte: <https://export.gov.it/>

Convienne internazionalizzarsi? - 2

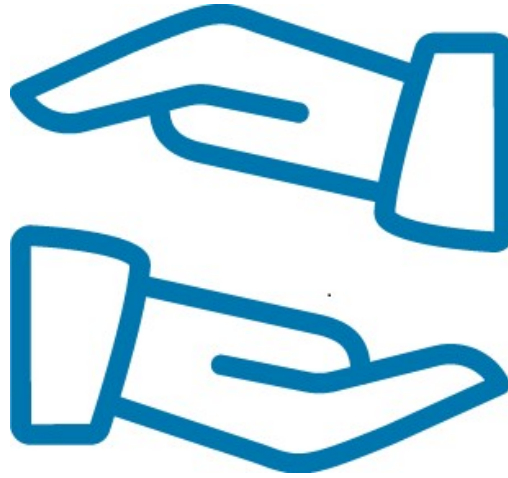
Un esempio: la necessità dell'export



Esportare è necessario:

1. per fronteggiare la **stagnazione del mercato interno**;
2. per trovare nuovi sbocchi per i propri prodotti, **saturando la capacità produttiva e allungando il ciclo di vita del prodotto**;
3. **per diversificare il rischio**, puntando su più mercati;
4. **per intercettare nuovi bisogni in paesi ad alto potenziale / paesi emergenti**, dove il ceto medio gode di un sempre maggiore benessere;
5. **per rafforzare brand awareness e brand reputation.**

Fonte: <https://export.gov.it/>



**Le imprese che guardano ai
mercati esteri non sono sole....**

Le Camere di Commercio e la preparazione delle PMI ai mercati internazionali

Dopo la riforma del 2016, al fine di rafforzare il sistema nazionale di sostegno all'internazionalizzazione, le Camere di Commercio sono state chiamate ad assolvere, tra le loro competenze obbligatorie, le seguenti attività:

- **Informazione**
- **Formazione**
- **Supporto organizzativo e assistenza alle PMI**

I servizi e le iniziative del sistema camerale molisano a sostegno dell'internazionalizzazione - 1

- **Informazione e orientamento**
- **Formazione**
- **Assessment**
- **Assistenza specializzata**

servizi e iniziative
GRATUITI



CAMERA DI COMMERCIO
DEL MOLISE



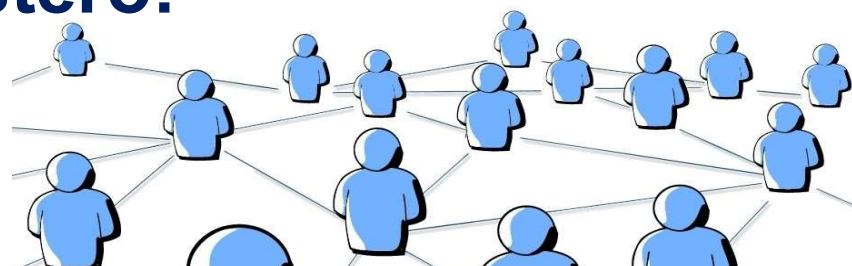
CAMERA DI COMMERCIO
DEL MOLISE
Azienda Speciale SERM

I servizi e le iniziative del sistema camerale molisano a sostegno dell'internazionalizzazione - 2

➤ **Accompagnamento all'estero:**

attuato secondo una logica di rete e di unitarietà con tutto il Sistema Italia

**MAECI / ICE / SACE
SIMEST / UNIONCAMERE**



- **in collegamento con le CAMERE DI COMMERCIO ITALIANE ALL'ESTERO**
- **oltre che attraverso la rete ENTERPRISE EUROPE NETWORK**

Obiettivi perseguiti

- **AMPLIARE IL NUMERO DELLE IMPRESE ESPORTATRICI**
- **CONTRIBUIRE A FAR CRESCERE L'EXPORT**
- **ACCRESCERE LA COMPETITIVITA' DELLE IMPRESE**



Target prioritario

- **Imprese POTENZIALI ESPORTATRICI**, per favorirne l'avvio sui mercati esteri
- **Imprese OCCASIONALI ESPORTATRICI**, per rafforzarne la presenza sui mercati esteri
- **Imprese ABITUALI ESPORTATRICI**
- **particolare focus sulle MICRO E PICCOLE IMPRESE**

I progetti in corso - 1



CAMERA DI COMMERCIO
DEL MOLISE



CAMERA DI COMMERCIO
DEL MOLISE
Azienda Speciale SERM

PROGETTO SEI – SOSTEGNO ALL'EXPORT DELL'ITALIA – III ed.

Target:

- Imprese potenziali e occasionali esportatrici

www.sostegnoexport.it

Servizi offerti:

- **Servizio di export check-up** con colloqui individuali tesi ad analizzare i fabbisogni e le potenzialità dell'azienda sui mercati esteri
- **Servizio di primo orientamento ai mercati esteri e prima assistenza su come operare nei mercati esteri**, con individuazione di mercati export con il potenziale più alto e approfondimento della conoscenza dei mercati target
- **Percorsi formativi** (Training on the Road, SHORT MASTER PER L'INTERNAZIONALIZZAZIONE D'IMPRESA, etc.)
- **Sviluppo di Piani Export** per definire la strategia di ingresso nel mercato target
- **Percorsi e iniziative di accompagnamento all'estero** (es. partecipazione a B2B virtuali quali: EUMATCH, SHORT B2B)
- Servizio **di web-mentoring** (c.d. Progetto «Stay Export»)

I progetti in corso - 2

PROGETTO STAY EXPORT - II ed.

Target:

- Imprese potenziali, occasionali e abituali esportatrici

Servizi offerti:

- **Informazioni aggiornate** sulle opportunità e sui rischi rilevati nei paesi esteri a maggior interscambio commerciale con l'Italia
- **Attività di affiancamento personalizzato a distanza (web-mentoring) offerto dalla rete delle Camere di Commercio Italiane all'estero**
(<https://www.assocamerestero.it/camere>)



I progetti in corso - 3



CAMERA DI COMMERCIO
DEL MOLISE



CAMERA DI COMMERCIO
DEL MOLISE
Azienda Speciale SERM

PREPARAZIONE DELLE PMI AD AFFRONTARE I MERCATI INTERNAZIONALI - I PUNTI S.E.I. – triennio 2020-2022

Obiettivo: Assicurare un accompagnamento permanente delle imprese verso i mercati esteri attraverso un'offerta integrata di servizi e l'uso di strumenti digitali

Target: Imprese che hanno già maturato una presenza all'estero o siano pronte a internazionalizzarsi

Iniziative per gli anni 2020-2021-2022

Progetto EUMATCH **servizio di accompagnamento all'estero**

finalizzato alla realizzazione di

B2B virtuali

con buyers europei

attraverso un percorso di formazione,
orientamento e assistenza

Anno
2021

Bando Voucher Internazionalizzazione

finalizzato all'erogazione di

Contributi

per la copertura parziale delle spese per
l'acquisizione di servizi per l'export (es.
strumenti promozionali, certificazioni, marchi,
B2B, marketplace, e-commerce, fiere anche
virtuali...)

Edizioni 2020
e 2022

I progetti in corso - 4



L'Europa alla portata della vostra impresa.



CAMERA DI COMMERCIO
DEL MOLISE
Azienda Speciale SERM

ENTERPRISE EUROPE NETWORK - een.ec.europa.eu - een-italia.eu

L'Azienda Speciale SERM della CCIAA del Molise è partner fin dal 2008 della più grande rete europea a supporto delle piccole e medie imprese orientate ai mercati esteri.

69 Paesi in tutto il mondo, 600 Organizzazioni, 3000 esperti locali

Servizi offerti:

**servizi
GRATUITI**

- **Servizi per la crescita e lo sviluppo nei mercati esteri:** Informazione, formazione, assistenza specialistica personalizzata anche per facilitare l'accesso ai finanziamenti.
- **Servizi di ricerca partner e sviluppo di partenariati** commerciali, produttivi e tecnologici fino alla stipula di accordi, eventi di brokeraggio (fisici e virtuali) e missioni commerciali organizzate dalla Rete.
- **Servizi di supporto all'innovazione:** accesso ai finanziamenti, servizi di innovation management, trasferimento tecnologico, proprietà intellettuale.

Collaborazioni in atto



LO SPORTELLO INTERNAZIONALIZZAZIONE E EFD MOLISE

Per diffondere la conoscenza degli strumenti che il sistema pubblico mette a disposizione delle imprese che intendono internazionalizzarsi, la **Camera di Commercio del Molise**, con il supporto della propria **Azienda Speciale S.E.R.M. - Partner della Rete Enterprise Europe Network** e in **collaborazione con ICE – Agenzia**, ha attivato lo **Sportello Internazionalizzazione**.

Lo Sportello offre assistenza gratuita su come approcciare al meglio i mercati esteri.

Come funziona:

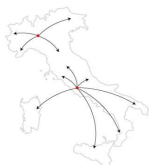
Dalla HP del sito web www.molise.camcom.gov.it - sezione «Innovazione, Internazionalizzazione e Cooperazione» è possibile richiedere un **appuntamento**, anche in remoto, con:

- Azienda Speciale S.E.R.M della CCIAA del Molise
- Export Flying Desk Molise (EFD Molise)

È possibile anche avere un **incontro congiunto** con S.E.R.M. e EFD Molise. In tal caso, è necessario richiedere entrambi gli appuntamenti (per lo stesso giorno e per la stessa fascia oraria).

**EXPORT
FLYING DESK**

L'ICE viene da te per far volare
la tua impresa sui mercati esteri



CAMERA DI COMMERCIO
DEL MOLISE



L'Europa alla portata della vostra impresa.



CAMERA DI COMMERCIO
DEL MOLISE
Azienda Speciale SERM



CAMERA DI COMMERCIO
DEL MOLISE



CAMERA DI COMMERCIO
DEL MOLISE
Azienda Speciale SERM

www.molise.camcom.gov.it

Sezioni «News» e «Innovazione, Internazionalizzazione e Cooperazione»



CameraDiCommercioDelMolise



CCIAA_MOLISE

sportello.internazionalizzazione@molise.camcom.it

tel. 0874 4711

Grazie per l'attenzione