



CAMERA DI COMMERCIO  
RIVIERE DI LIGURIA  
IMPERIA LA SPEZIA SAVONA



# REPORT EXCELSIOR

---

**SAVONA**

**4/2024**

**INFORMAZIONE ECONOMICA**

*#CCIAA #statistica #dati #lavoro*



## Report

# Excelsior Aprile '24 Savona

*Il presente Report evidenzia alcuni dati estratti dalla rilevazione dei dati previsionali Excelsior realizzata da Unioncamere in accordo con l'Agenzia nazionale per le Politiche Attive del lavoro. L'indagine è inserita nel Programma Statistico Nazionale tra quelle che prevedono l'obbligo di risposta ed è svolta a cadenza mensile. I dati qui riportati sono a carattere provinciale e si focalizzano sulle principali caratteristiche delle entrate programmate nel mese di riferimento con uno sguardo sulle tendenze occupazionali del trimestre.*

*La rilevazione nazionale Excelsior si basa su informazioni acquisite tramite un'indagine che vede il coinvolgimento di 108.000 imprese, individuato come campione rappresentativo del settore industriale e dei servizi.*

## Il quadro generale

Secondo le previsioni Excelsior, le imprese della provincia di Savona programmano, per il mese di aprile 2024, 3.490 entrate complessive (il 6,4% in più rispetto a quelle che erano state previste nello stesso mese del 2023), mentre per il trimestre aprile-giugno 2024 ne sono previste 10.990, dato questo che, rispetto a quello del corrispondente periodo 2023, fa registrare una diminuzione pari al -4,5%.

Si evidenzia come l'88% dei lavoratori programmati in entrata nel mese di aprile 2024 si concentri nel settore dei Servizi e come per il 94,6% di questi si preveda una tipologia contrattuale come personale dipendente. Nel settore dell'industria, a cui è destinato il restante 12% dei lavoratori in entrata, si programmano, invece, contratti stabili per una percentuale pari all'81,1%.

## L'identikit del lavoratore più ricercato dalle imprese

Analizzando i dati delle entrate suddivise per grande gruppo professionale, emerge che i lavoratori previsti in entrata nel mese di aprile 2024 sono:

- per il 65,9% "Impiegati, professioni commerciali e nei servizi", ricercati in particolare nell'Area commerciale e della vendita;
- per il 13,4% "Operai specializzati e conduttori di impianti e macchine" e per il 14,6% "Professioni non qualificate", entrambi ricercati soprattutto nell'Area della logistica;
- per il restante 6,1% "Dirigenti, professioni con elevata specializzazione e tecnici", ricercati soprattutto nell'Area amministrativa, finanziaria, legale e controllo di gestione.

Le tre figure più ricercate nel mese di aprile 2024 sono, in ordine decrescente, le seguenti: gli "Esercenti ed addetti nelle attività di ristorazione" (1.470), il "Personale non qualificato nei servizi di pulizia" (320) e gli "Addetti alle vendite" (300).

## Le maggiori criticità di reperimento

Riguardo alle criticità di reperimento, si segnala come il 43,3% delle figure previste in entrata risulti di difficile reperimento e come tale difficoltà sia dovuta nel 28,2% dei casi alla mancanza di candidati e nel 12,5% alla preparazione inadeguata degli stessi.

Osservando i dati delle entrate suddivise per gruppi professionali, emerge come le maggiori difficoltà di reperimento si riscontrino:

- nell'ambito dei "Dirigenti, professioni con elevata specializzazione e tecnici", per i "Tecnici dei rapporti con i mercati", principalmente a causa della mancanza di candidati;
- tra gli "Impiegati, professioni commerciali e nei servizi", per le "Professioni qualificate nei servizi sanitari e sociali"; anche in questo caso la difficoltà di reclutamento è imputabile soprattutto alla mancanza di candidati;
- tra gli "Operai specializzati e conduttori di impianti e macchine", per le figure degli "Operai specializzati installazione/manutenzione attrezzature elettriche/elettroniche", anche qui perlopiù per via della mancanza di candidati;
- infine, tra le "Professioni non qualificate", per il "Personale non qualificato nei servizi di pulizia", in questo caso, però, soprattutto per la preparazione inadeguata dei candidati.

In particolare, le tre figure professionali che presentano le maggiori criticità di reclutamento rispetto al totale delle entrate previste sono, in ordine decrescente di difficoltà di reperimento, le seguenti: gli "Esercenti ed addetti nelle attività di ristorazione", il "Personale non qualificato nei servizi di pulizia" e le "Professioni qualificate nei servizi di sicurezza, vigilanza e custodia".

## Gli indirizzi di studio più richiesti dalle imprese

Se si analizzano le entrate previste per titolo di studio, emerge come il 4% di queste sia rappresentato dal livello universitario ed il 25% da quello secondario.

L'indirizzo universitario più ricercato è quello "Economico" che, peraltro, nel 39% dei casi presenta difficoltà di reperimento, soprattutto a causa della preparazione inadeguata dei candidati.

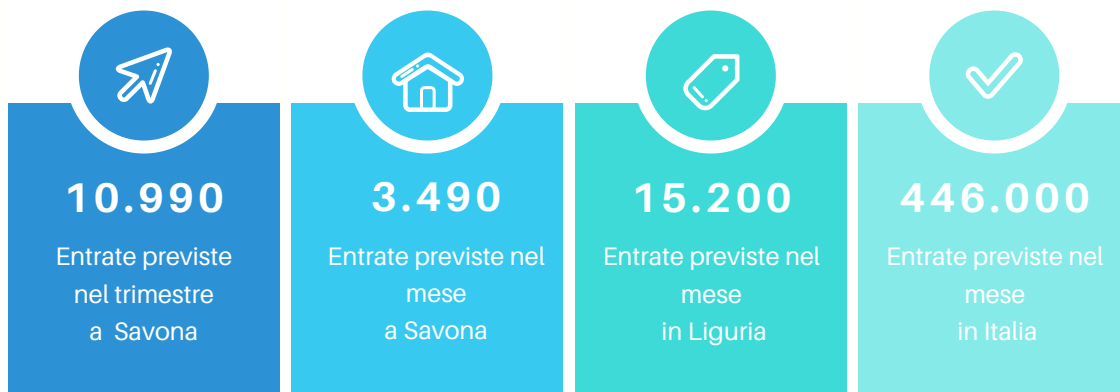
Gli indirizzi più ricercati a livello secondario sono, invece, l'indirizzo "Turismo, enogastronomia e ospitalità" e l'indirizzo "Amministrazione, finanza e marketing", mentre l'indirizzo che presenta le maggiori difficoltà di reperimento (92,6%), soprattutto per la mancanza di candidati, è quello "liceale (classico, scientifico, scienze umane)".

Infine, tra le qualifiche di formazione o diploma professionale, gli indirizzi più richiesti sono quelli della "Ristorazione", dei "Servizi di vendita" e della "Trasformazione agroalimentare", mentre quello che presenta le maggiori difficoltà di reperimento (75%), soprattutto per la preparazione inadeguata dei candidati, è l'indirizzo "Riparazione dei veicoli a motore".

# Grafici

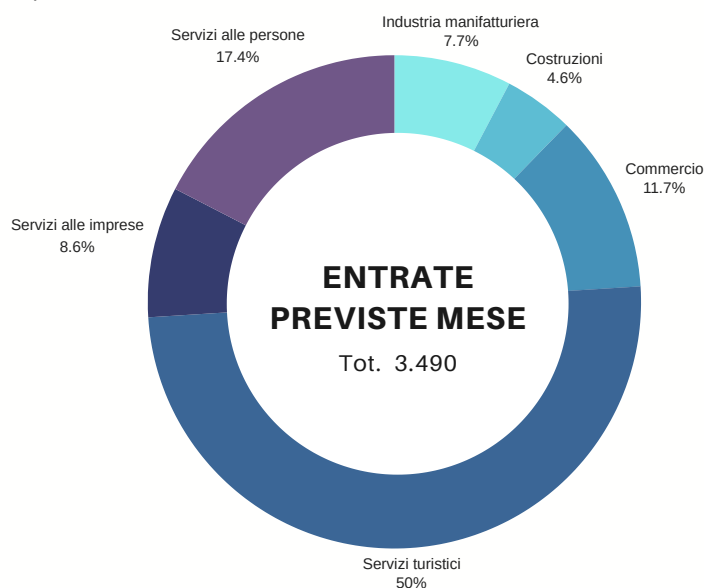
## DATI DI SINTESI

Fonte: Unioncamere - ANPAL, Sistema Informativo Excelsior  
Previsioni aprile 2024 e trimestre aprile - giugno 2024 - Provincia di Savona



## ENTRATE PREVISTE PER SETTORE ECONOMICO

Fonte: Unioncamere - ANPAL, Sistema Informativo Excelsior  
Previsioni aprile 2024 - Provincia di Savona





*a cura del*

**SERVIZIO  
INFORMAZIONE ECONOMICA E  
ORIENTAMENTO AL LAVORO**

*[statistica@rivlig.camcom.it](mailto:statistica@rivlig.camcom.it)  
[orientamento.lavoro@rivlig.camcom.it](mailto:orientamento.lavoro@rivlig.camcom.it)*



CAMERA DI COMMERCIO  
RIVIERE DI LIGURIA  
IMPERIA LA SPEZIA SAVONA

