



COMUNICATO STAMPA

Indagine Excelsior Gennaio – Febbraio 2021

Previste 490 assunzioni nella provincia di Crotona, il 25% in meno di quanto preventivato a gennaio 2020

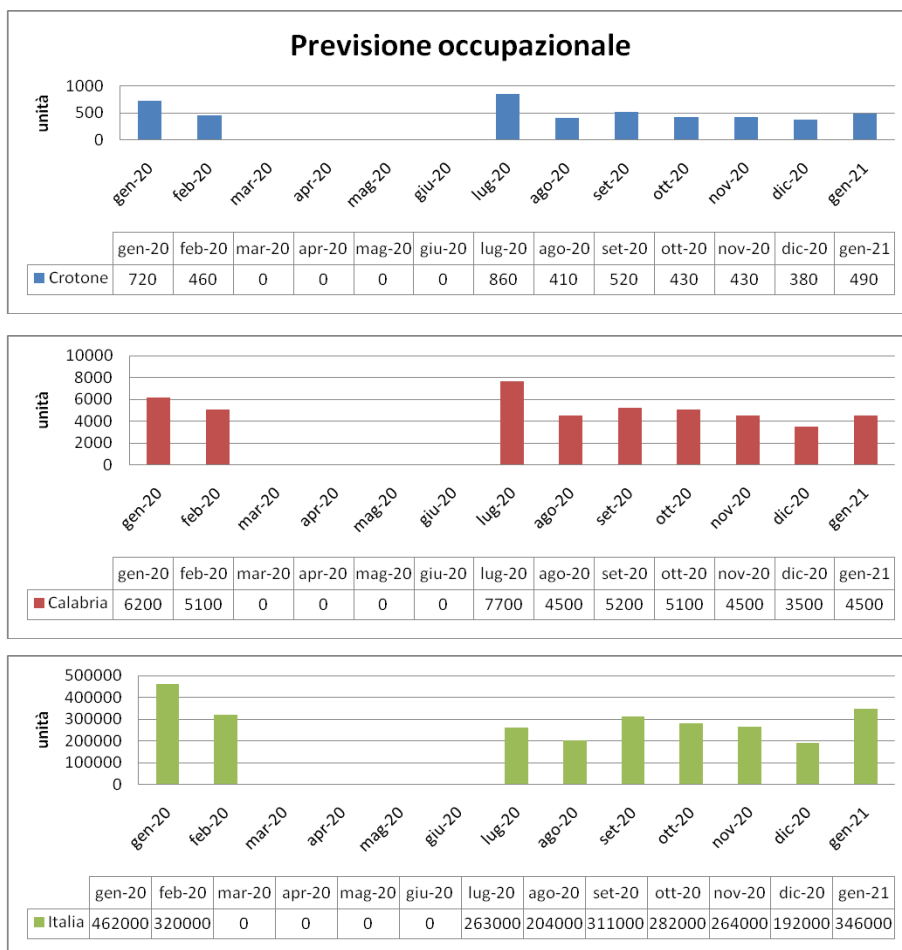
L'Ufficio Studi della Camera di Commercio di Crotona ha elaborato i dati dell'ultima indagine campionaria a cadenza trimestrale sulla domanda di lavoro espressa dalle imprese dell'industria e dei servizi, realizzata da Unioncamere e dall'ANPAL nell'ambito del Sistema Informativo Excelsior, relativi alle previsioni occupazionali per il periodo Gennaio – Febbraio 2021.

L'elaborazione di tali dati consente alla Camera di Commercio, attraverso il suo Ufficio Studi, di intensificare il monitoraggio sul mercato del lavoro, rendendo ancora più tempestivo e puntuale lo scenario previsionale dell'occupazione nel sistema imprenditoriale regionale.

I dati presentati, sono frutto di interviste realizzate direttamente con gli imprenditori dislocati su tutto il territorio della provincia di Crotona, ai quali viene chiesto di fornire previsioni occupazionali; nello specifico, si tratta dei dati sulle assunzioni programmate dalle imprese crotonesi per il periodo Gennaio – Febbraio 2021.

La situazione determinatasi nei mesi di marzo-aprile 2020 a seguito dell'epidemia Covid-19 ha interrotto lo svolgimento delle indagini Excelsior presso le imprese, attività che si è poi riavviata dal mese di maggio, in conseguenza di ciò per i mesi marzo, aprile, maggio e giugno non disponibili dati riguardante la domanda espressa dalle imprese.

Le previsioni di assunzione riguardante il primo trimestre 2020 rilevano un leggero incremento degli ingressi occupazionali, dati che rivelano aspettative positive sull'anno in corso rispetto al trimestre precedente caratterizzato dalla chiusura delle attività per fronteggiare la pandemia COVID-19.

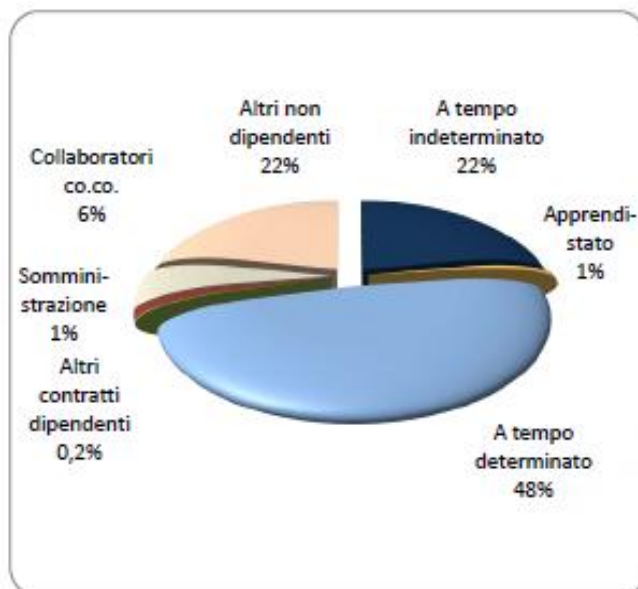


Fonte: Unioncamere – ANPAL – Sistema Informativo Excelsior

I dati evidenziano una previsione occupazionale di 1.290 nuove assunzioni di cui 490 nel mese di gennaio 2020 nella provincia di Crotona, di 4.500 nella regione Calabria e complessivamente in Italia circa 346.000. Crescono di 110 gli ingressi previsti dalle imprese crotonesi per il mese di gennaio rispetto al mese precedente, in linea con la tendenza regionale e nazionale, tuttavia inferiore del 25,3% di quanto preventivato a gennaio 2020.

Nel 23% dei casi le entrate saranno stabili, ossia con contratti a tempo indeterminato o di apprendistato, mentre per il restante 77% si tratterà di contratti a termine; nello specifico, di contratti a tempo determinato o altra tipologia contrattuale con durata predefinita.

I CONTRATTI PREVISTI PER LE ENTRATE NEL MESE GENNAIO



Fonte: Unioncamere – ANPAL – Sistema Informativo Excelsior, 2020

Le nuove assunzioni si concentreranno per il 64% dei casi nel settore dei Servizi, il restante 28% nel settore Industria e per il 74% nelle imprese con meno di 50 dipendenti.

Nel dettaglio, rispetto alle 490 assunzioni circa 100 unità saranno assunte nel settore del commercio, 70 unità nelle industrie metallurgiche e dei prodotti di metallo, 60 unità nel settore delle costruzioni, 60 unità nel settore dedicato ai servizi alle persone, 50 unità settore dei servizi operativi di supporto alle imprese e infine 150 unità ad altri settori.

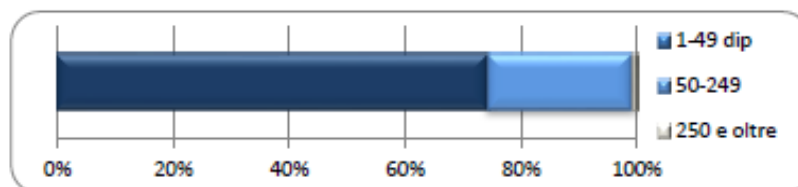
ENTRATE PREVISTE NEI PRINCIPALI SETTORI DI ATTIVITA' NEL MESE



Fonte: Unioncamere – ANPAL – Sistema Informativo Excelsior, 2020

In base alla classe dimensionale circa il 75% delle nuove assunzioni riguarderà imprese fino a 49 dipendenti (circa 368 unità); mentre il 20% interesserà le imprese con dipendenti da 50-249 unità (circa 98 unità) e il restante 5% ad imprese con classe dimensionale superiore a 250 dipendenti (circa 24 unità).

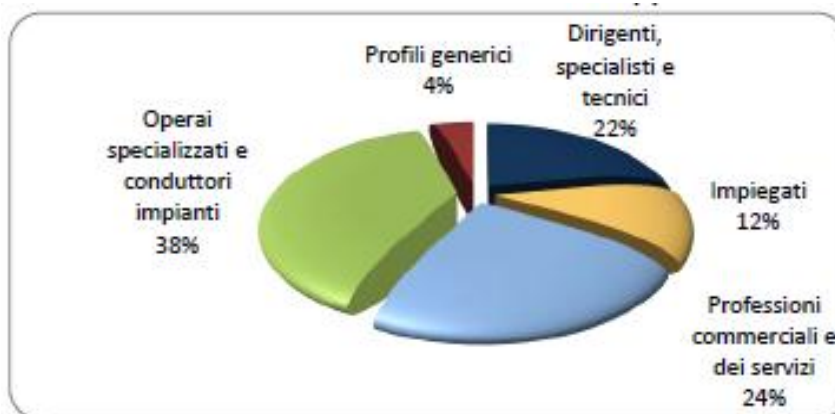
ENTRATE PREVISTE PER CLASSE DIMENSIONALE DI IMPRESA



Fonte: Unioncamere – ANPAL – Sistema Informativo Excelsior, 2020

Circa il 22% delle nuove assunzioni sarà destinato alle figure di dirigenti, specialisti e tecnici (quota inferiore alla media nazionale 30%); il 38% destinato alle figure operai, specializzati e conduttori impianti; il 24% destinato ai professionisti commerciali e dei servizi, il 12% destinato agli impiegati e infine il 4% a profili generici.

ASSUNZIONI PREVISTE PER TIPO DI PROFILO

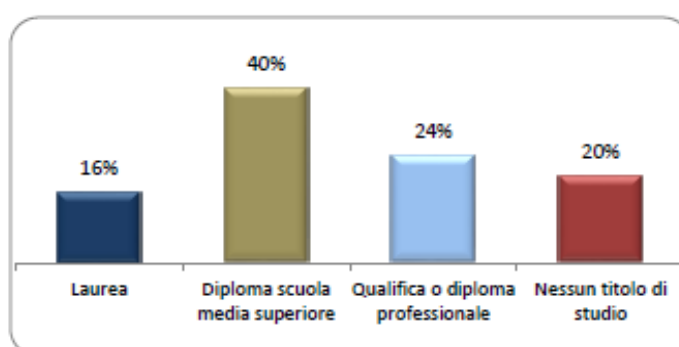


Fonte: Unioncamere – ANPAL – Sistema Informativo Excelsior, 2020

Le nuove assunzioni interesseranno per il 19% giovani, con meno di 30 anni di età e verrà richiesta al 75% esperienza professionale specifica o nello stesso settore.

Infine in base al titolo di studio al 16% dei nuovi assunti verrà richiesta la laurea; al 40% il diploma; al 24% dei casi la qualifica professionale mentre la scuola dell'obbligo verrà richiesta solo nel 20% delle nuove assunzioni.

ENTRATE PREVISTE PER LIVELLO DI ISTRUZIONE NEL MESE GENNAIO





Fonte: Unioncamere – ANPAL – Sistema Informativo Excelsior, 2020

In 33 casi su 100 le imprese prevedono di avere difficoltà a trovare i profili desiderati, e prevedono assunzioni pari all'8% del totale richiesto.

Nel dettaglio, le professioni più difficili da reperire risultano l'80,4% dei tecnici delle vendite, del marketing e della distribuzione commerciale, circa il 22,2% della richiesta di commessi e altro personale qualificato in negozi ed esercizi all'ingrosso e infine il 13,7% della richiesta di operai nella attività metalmeccaniche ed elettromeccaniche; per un totale del 33,4% sulla richiesta totale di 490 unità.

LE PROFESSIONI PIU' DIFFICILI DA REPERIRE IN PROVINCIA NEL MESE

	<i>Entrate previste</i>	<i>di cui diff. reperim.</i>
Tecnici delle vendite, del marketing e della distribuzione commerciale	50	80,4
Commessi e altro personale qualificato in negozi ed esercizi all'ingrosso	50	22,2
Operai nelle attività metalmeccaniche ed elettromeccaniche	70	13,7
Totale	490	33,4

Valori assoluti arrotondati alle decine.

Fonte: Unioncamere – ANPAL – Sistema Informativo Excelsior, 2020

Con preghiera di pubblicazione.

UFFICIO STAMPA -ufficio.stampa@kr.camcom.it

Tel. +39.0962.6634231-207 - - www.kr.camcom.it